



אוניברסיטת תל-אביב TEL AVIV UNIVERSITY

בית הספר לעבודה סוציאלית ע"ש בוב שאפל  
המרכז הבינתחומי לחקר מדיניות וטיפול בילדים ונוער

# נעורים בעולם מישתנה

הכנס המדעי הראשון

יום רביעי א' בסיון תשס"ה  
8 ביוני 2005  
בשעות 08:30–18:00  
בבית הספר לעבודה סוציאלית,  
אוניברסיטת ת"א

  
המוסד לביטוח לאומי  
אגף פיתוח שירותים  
הקדן למפעלים מיוחדים

  
ELEM  
עמותה לנוער  
עמצי סיכון (ער)  
Youth in Distress

  
אשלים  
ASHALM  
העמותה לזכויות ופיתוח שירותים לילדים  
ובני נוער בסיכון ומשפחותיהם (עיר)



סוסו - לקידום רווחת ילדים ובני נוער (נ.ר.)



קרן סאקט"א - רש"י  
Sacta-Rashi Foundation



## **בכנס:**

**התכנסות וכיבוד קל** 08:30-09:00

**ברכות** 09:00-09:15

**פרופ' תמי רוני**, ראש ביה"ס לעבודה  
סוציאלית, אוניברסיטת תל-אביב

**פרופ' יוחנן ווזנר**, ראש המרכז הבינתחומי  
לחקר מדיניות וטיפול בילדים ונוער, ביה"ס  
לעבודה סוציאלית, אוניברסיטת תל-אביב

**מליאת פתיחה:** 09:15-09:35

**הצגת מדד איכות חיים של נוער וצעירים  
בישראל**, פרופ' גיורא רהב, המרכז הבינתחומי  
לחקר מדיניות וטיפול בילדים ונוער

**מליאות משנה מקבילות:** 09:35-10:20

### ■ אלימות במערכת החינוך -

**פרופ' רמי בנבנישתי**, ביה"ס לעבודה  
סוציאלית ולרווחה חברתית, האוניברסיטה  
העברית בירושלים

### ■ להתבגר בצל טרור ואלימות פוליטית -

**פרופ' זהבה סולומון**, מכון אדלר, ביה"ס  
לעבודה סוציאלית, אוניברסיטת תל-אביב

### ■ נערות ונערים בישראל -

**טלל דולב**, מנהלת מרכז אנגלברג לילדים  
ונוער, מכון מאירס - גוינט - מכון ברוקדייל

**מושבים מקבילים** 10:30-12:00

### מושב מס' 1

## **עולמן של נערות -**

**ד"ר מרים גולן**, המרכז הבינתחומי לחקר מדיניות וטיפול  
בילדים ונוער, ביה"ס לעבודה סוציאלית, אוניברסיטת תל-אביב  
- יו"ר

### ● **נערות ערביות: צרכים ושאיפות בעידן של**

**שינוי חברתי** - אימאן עואדיה, מרים כהן-נבות,  
מרכז אנגלברג לילדים ונוער, מאירס - גוינט - מכון  
ברוקדייל.



● **הקשר בין הנערה לבית הוריה, בקרב הנערות המטופלות בשירות לנערה - משרד הרווחה:**

**ממצאי מחקר והשלכות עיקריות -**

פאולה כאהן-סטרבצינסקי, ליאת יורוביץ, ווציטלב קונסטנטינוב, מרכז אנגלברג לילדים ונוער, מאירס - גוינט - מכון ברוקדייל

● **"אני חייבת להיות תמיד בתמונה ולהמשיך לשרוד": דרכי התמודדות של נערות בדואיות במצבי לחץ משפחתיים -** נוזהה אלהוזייל,

המחלקה לעבודה סוציאלית, אוניברסיטת בן-גוריון.

● **חיפוש וקבלת עזרה אצל נערות שברחו מהבית -** מיכל קומס, מנהלת תכניות בתחום נוער, אשלים

**חושב מס' 2:**

## **תהליכי התערות של נוער עולה בחברה הישראלית -**

**פרופ' אלי לשם,** ביה"ס לעבודה סוציאלית ולרווחה חברתית, האוניברסיטה העברית בירושלים - יו"ר

● **קליטת בני נוער יוצאי קווקז - מחקר המשך -**

דגנית לוי, שרית אלנבוגן-פרנקוביץ, וציטלב קונסטנטינוב, מרכז אנגלברג לילדים ונוער, מאירס - גוינט - מכון ברוקדייל

● **התערות בחברה הישראלית של העולים הצעירים**

**הלא יהודים -** ד"ר טניה זסלבסקי, המרכז הבינתחומי לחקר מדיניות וטיפול בילדים ונוער ופרופ' תמר הורוביץ, החוג לחינוך, אוניברסיטת בן-גוריון

● **הסתגלות עולים יוצאי אתיופיה ויוצאי חבר העמים לחיים בישראל - מנקודת מבטם של בני נוער קולטים ונקלטים -** עדי מאנע, אוניברסיטת בן-גוריון

● **מתבגרים מהגרים: מארץ לארץ ומילדות לבגרות -**

**פרספקטיבה התפתחותית פסיכודינמית -** עציונה ישראל, המנהל לחינוך התיישבותי ועלית הנוער - משרד החינוך והחוג לפסיכולוגיה - לימודי תעודה בפסיכותרפיה אוניברסיטת חיפה ופרופ' רות שרבני, החוג לפסיכולוגיה, אוניברסיטת חיפה.

**חושב מס' 3:**

## **אשפוז נוער הסובל מהפרעות אכילה -**

**ד"ר מוריה גולן,** שחף, מרכז לטיפול כוללני בהפרעות אכילה בקהילה - יו"ר



- **שיקולים פסיכיאטריים ופסיכולוגיים לאשפוז נוער** - ד"ר דניאל שטיין, המחלקה להפרעות אכילה ילדים ונוער, ביה"ח שיבא.
- **ההנחות המובנות מאליהן בשיח החברתי (discourses) הקשורות לשיקולים לאשפוז** - ד"ר מוריה גולן, שחף, מרכז לטיפול כוללני בהפרעות אכילה בקהילה
- **גורמים המקדמים הבראה בטיפול בהפרעת אכילה במסגרת אשפוז ובקהילה** - גב' נועה היימן, בית הספר למדעי התזונה, הפקולטה למדע החקלאות, המזון ואיכות הסביבה, האוניברסיטה העברית בירושלים
- **דיון: אשפוז נוער הסובל מהפרעות אכילה - האם ומתי?** ד"ר מוריה גולן, ד"ר דניאל שטיין, ד"ר סורין מגד, ד"ר דניאל הרדוף, גב' נועה הימן

מושב מס' 4:

## **התנדבות נוער -**

ד"ר מייק נפתלי, המרכז הבינתחומי לחקר מדיניות וטיפול בילדים ונוער - יו"ר

- **השפעות ההתנדבות על נוער במרכזי "הפוך על הפוך" של עמותת עלם** - שרון וולף וד"ר אהרון יורק, המרכז הבינתחומי לחקר מדיניות וטיפול בילדים ונוער ואוניברסיטת בר-אילן
- **"כשנוער מתנדב למען נוער" בני נוער מתנדבים במרכזי "הפוך על הפוך" של עמותת עלם** - בעז מ. בן-דוד, החוג לפסיכולוגיה וד"ר אהרון יורק, המרכז הבינתחומי לחקר מדיניות וטיפול בילדים ונוער
- **הגורמים להתמדה בהתנדבות בקרב בני נוער** - ציפורה והפור וד"ר אהרון יורק, ביה"ס לעבודה סוציאלית, אוניברסיטת בר-אילן

מושב מס' 5:

## **"החיזר הזה הוא אני" - שונות וסובלנות בחינוך**

ד"ר אמיתי המנחם, החוג לחינוך, מכללת בית ברל - יו"ר

- **מבט ורוד: מערכת החינוך מנקודת מבט של תלמידים הומואים ולסביות** - ד"ר עמית קמה, מכללת עמק יזרעאל, שרי לביא, ד"ר מאיר מנחם, אורן פזמוני לוי ובתיה פנחסי, פורום המחקר של ארגון נוער גאה





- על קהילות התיקון: טיפול בנוער בהקשר רב תרבותי - ד"ר יהודה בר שלום, ראש לימודי החינוך, המכללה לחינוך ע"ש דוד ילין

- מגבלותיה של אוטופיה: ישיבות ליטאיות במשבר - יוחאי חקק, ביה"ס לעבודה סוציאלית ולרווחה חברתית, האוניברסיטה העברית בירושלים ומכון פלורסהיימר למחקרי מדיניות

מושב מס' 6:

## טיפוח מנהיגות בקרב נוער יוצא אתיופיה -

ד"ר עמנואל גרופר, משרד החינוך, התרבות והספורט ומכללת בית ברל - יו"ר

- טיפוח מנהיגות בקרב נוער יוצא אתיופיה בכפרי הנוער - הפרויקט והערכתו - ד"ר עמנואל גרופר, מלקמו יעקוב, פרייזלר רון, המינהל לחינוך פנימייתי ועליית הנוער במשרד החינוך, התרבות והספורט

מושב מס' 7:

## זהות והסתגלות של בני נוער -

ד"ר שלום שמאי - משרד החינוך ומכללת אורנים - יו"ר

- זהותם של מתבגרים מושתלים - ד"ר מרים לוינגר, ביה"ס לעבודה סוציאלית, אוניברסיטת תל-אביב

- הסתגלות רגשית - השוואה בין נוער נורמטיבי לנוער במצוקה - רחלי ליפשיץ-אלכאוי ופרופ' חיה יצחקי, אוניברסיטת בר-אילן

- סטראוטיפים מיניים בקרב מתבגרים - תרומתם של משתני רקע, העברה בין-דורית ומשתני אישיות - פרופ' ליאת קוליק, ביה"ס לעבודה סוציאלית, אוניברסיטת בר-אילן

12:00-12:45 כיבוד והצגת פוסטרים

12:45-14:15 מושבים מקבילים

מושב מס' 8



## התנהגויות סיכון של בני נוער -

פרופ' רמי בנבנישתי, ביה"ס לעבודה סוציאלית ולרווחה חברתית, האוניברסיטה העברית בירושלים - יו"ר

- **התנהגות מינית מסתכנת ותפיסת הסיטואציה המינית בקרב בני נוער -**  
קרן מייקל ופרופ' חסידה בן-צור, ביה"ס לעבודה סוציאלית, אוניברסיטת חיפה
- **נוער חרדי מנותק - הקף התופעה, מאפייני האוכלוסייה, עמדותיה וצרכיה -** ד"ר שלמה איגלשטיין וטלי יוגב, משרד הרווחה
- **תהליכים ותמורות במאפייני סיכון וניתוק של נוער מתבגר דתי/חרדי -** להב חיים, מנהל תחום קידום נוער - מינהל חברה ונוער, משרד החינוך התרבות
- **אלימות בחיזור בקרב בני נוער בישראל -** ד"ר משה שרר, המרכז הבינתחומי לחקר מדיניות וטיפול בילדים ונוער

מושב מס' 9:

## ילדים להורים במצוקה -

פרופ' תמי רונן, ראש ביה"ס לעבודה סוציאלית, אוניברסיטת תל-אביב - יו"ר

- **בצל ההתמכרות - פגיעות ותקווה של מתבגרים אשר גדלו עם הורה מכור -** רונית חיימוב אילי, המרכז הבינתחומי לחקר מדיניות וטיפול בילדים ונוער וד"ר נתי רונאל, המחלקה לקרימינולוגיה, אוניברסיטת בר-אילן
- **השפעת התאבדותו של הורה המתרחשת בגיל ההתבגרות -** ד"ר שירלי אברמי, הכנסת, מרכז המחקר והמידע
- **דפוסי ההתמודדות של מתבגרים חשופים לאלימות - צמיחה, השרדות ומה שביניהם -** דניאלה שבאר-שפירא, ביה"ס לעבודה סוציאלית, מכללת אשקלון וד"ר הדס גולדבלט, אוניברסיטת חיפה



## מושב מס' 10:

### **עבריינות נוער -**

ד"ר מונא חורי-כסאברי, ביה"ס לעבודה סוציאלית ולרווחה חברתית, האוניברסיטה העברית בירושלים - יו"ר

- **קורבנות בילדות, עבריינות בגיל הנעורים ומה שביניהם** - ראובן יעקב, אגף התקון, משרד הרווחה
- **"לא רואים בעיניים"** - ימית אלפסי, ד"ר מיכל קרומר-נבו המחלקה לעבודה סוציאלית ופרופ' שיפרה שגיא, החוג לחינוך, אוניברסיטת בן-גוריון
- **עבודה קבוצתית עם קטינים בבית המעצר: כינון זהות אישית וקבוצתית בתנאים של לימינליות והיברידיזות** - צביה ויסמן, מיכאל רישבר, דינה זהר, ענבר גבעון, אורלי גרייב, מנהל החינוך התרבות והספורט, המחלקה לקידום נוער, עיריית תל-אביב-יפו
- **קבוצות דיון משפחתיות לנוער עובר חוק: הצגת התכנית** - רודה רפפורט, סמדר שמעיה-ידגר, מרכז אנגלברג לילדים ונוער, מאירס - גוינט - מכון ברוקדייל וענת גולדשטיין גוינט - אשלים

## מושב מס' 11:

### **השפעת התקשורת על בני נוער -**

ד"ר רבקה ריב"ק, החוג לתקשורת, אוניברסיטת חיפה - יו"ר

- **סרטי תלמידים כתקשורת חלופית** - דוד לוין, האוניברסיטה הפתוחה והאוניברסיטה העברית
- **אלימות בוידאו-קליפים: הקשר בין רמת התוקפנות, מין, גיל והשכלה לבין העדפת הצפייה באלימות בוידאו-קליפים בקרב בני נוער** - ד"ר רויטל סלע-שויביץ, המכון לקרימינולוגיה, האוניברסיטה העברית בירושלים
- **שימוש בצ'אטים בקרב בני נוער בדואים** - עדנאן גריביע וד"ר גד אלכסנדר, אוניברסיטת בן-גוריון
- **העולם הפוליטי של בני הנוער: למה מיתקוונים?** - בוקי קמחי, עיריית ליפשיץ, המחלקה לחינוך אזרחי ולדמוקרטיה, המרכז לטכנולוגיה חינוכית



**חושב מס' 12:**

## **חינוך, הגירה וקליטה -**

**פרופ' יצחק קשתי, ביה"ס לחינוך, אוניברסיטת תל-אביב - יו"ר**

- **השתלבות בני נוער יוצאי אתיופיה במערכת החינוך: מהם הגורמים המשפיעים על הצלחתם?**  
- ד"ר חן ליפשיץ, מרכז אנגלברג לילדים ולנוער, מאיירס - גוינט - מכון ברוקדייל
- **הגירה ואי שוויון בחינוך: הגירת שנות ה-90 מברית המועצות לשעבר והחינוך התיכוני והגבוה בישראל - סבטלנה ציאצ'אשווילי-בולוטין, יוסי שביט וחנה אילון, אוניברסיטת תל-אביב**
- **הקשרים שבין משתנים סוציו-פסיכולוגיים לבין אינטגרציה חינוכית נורמטיבית בקרב עולי אתיופיה ועולי ברית המועצות (לשעבר) - יעל אביעד ופרופ' משה אדד, המחלקה לקרימינולוגיה, אוניברסיטת בר-אילן**

**חושב מס' 13:**

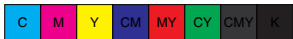
## **התערבויות - מחקרי הערכה -**

**פרופ' שמעון שפירו, המרכז הבינתחומי לחקר מדיניות וטיפול בילדים ונוער, ביה"ס לעבודה סוציאלית, אוניברסיטת תל-אביב - יו"ר**

- **יזמות חברתית עסקית - בני נוער במתנ"סים, מחקר הערכה - עדי ברק, ד"ר מיכל קרומר-נבו ופרופ' מאיר טייכמן, המרכז הבינתחומי לחקר מדיניות וטיפול בילדים ונוער, ביה"ס לעבודה סוציאלית, אוניברסיטת תל-אביב**
- **מעקב אחר בני נוער ששהו ב"בבית ברחוב חיים" - קורת גג זמנית לנוער - ליאת ואזן-סיקרין ופאולה כאהן-סטרבציינסקי, מרכז אנגלברג לילדים ולנוער, מאיירס - גוינט - מכון ברוקדייל**
- **הצגות תיאטרון כאמצעי למניעת השימוש בסמים בקרב בני נוער, עד כמה הן משיגות את מטרתן? פערים שנגלו בין הנאת הצפייה של בני נוער לבין ציפיות המערכת - ד"ר ענת גסר-אדלסבורג, החוג לתיאטרון, אוניברסיטת חיפה, ד"ר נורית גוטמן, החוג לתיקשורת, אוניברסיטת תל-אביב, ד"ר משה ישראלשוילי, החוג לחינוך, אוניברסיטת תל-אביב וד"ר רחל בר-המבורגר, הרשות למלחמה בסמים**







**מושב מס' 14:**

## **השפעת המצב הביטחוני על הנוער -**

**ד"ר מרים שיף, ביה"ס לעבודה סוציאלית ולרווחה חברתית, האוניברסיטה העברית בירושלים - יו"ר**

- **התנהגות סיכונית בקרב מתבגרים החשופים לטרור מתמשך -** ד"ר רות פת-הורנצ'יק, אסנת דופלט ותומר מרון, המרכז הישראלי לטיפול בפסיכותראומה
- **עמדות בני נוער במציאות ביטחונית משתנה:** השפעת אינתיפאדת אל-אקצא - אורית קרניאלי-מילר וחגיית תורגימן, מרכז מינרווה לחקר הנוער, אוניברסיטת חיפה
- **מבט אל מעורבות פעילה של ילדים בקונפליקט -** יעל ורשל, המחלקה לתקשורת, אוניברסיטת קליפורניה בסן דייגו והחוג לתקשורת, אוניברסיטת תל-אביב.

14:15-14:45 **הפסקה וכיבוד קל**

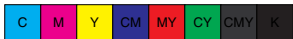
14:45-16:15 **מושבים מקבילים**

**מושב מס' 15:**

## **מדיניות נוער**

**פרופ' צבי איזיקוביץ', דיקאן הפקולטה ללימודי רווחה ובריאות, אוניברסיטת חיפה - יו"ר**

- **הוליסטיות, המדיניות הכתובה והמשתמעת כלפי בני הנוער בישראל -** אראלה המילטון, נטע הראל ופרופ' יוסי קטן, המרכז הבינתחומי לחקר מדיניות וטיפול בילדים ונוער
- **מדיניות החינוך הבלתי פורמלי החוץ בית-ספרי הממלכתי בישראל -** ד"ר חגית קליבנסקי, מכללת בית ברל ומכללת קיי
- **תכנון אסטרטגי של שירותים ותכניות לבני נוער בעיר פתח תקווה -** ליאת יורוביץ, מרכז אנגלברג לילדים ולנוער, מאירס - גוינט - מכון ברוקדייל



## מושב מס' 16:

### **מנשירה ליישוג -**

ד"ר ריטה סבר, מנהלת היחידה לתכנון והערכה, עיריית תל-אביב-יפו - יו"ר

- **"מפנה בחיך" - מרכיבים פסיכותרפויטיים במסגרת בית-ספרית לנוער נושר -** עדנה קפל-גרין, המחלקה לעבודה סוציאלית, אוניברסיטת בן-גוריון והמכללה לחינוך ע"ש דוד ילין
- **הנשירה הגלויה והסמויה מביה"ס -** מרים כהן-נבות, מרכז אנגלברג לילדים ולנוער, מאירס - ג'וינט - מכון ברוקדייל
- **מי שצריך חוס ילך למי שנותן חוס -** עבודת היישוג בקרב נוער וצעירים - אורית בנדס-יעקב ופרופ' יצחק פרידמן, מכון הנרייטה סאלד

## מושב מס' 17:

### **שלום, ביטחון ומה שביניהם -**

פרופ' עליאן אלקרינאוי, ראש המחלקה לעבודה סוציאלית, אוניברסיטת בן-גוריון שבנגב - יו"ר

- **שמירה על שגרת החיים על אף חשיפה מתמשכת לאירועי טרור: אסטרטגיה בריאה למתבגרים -** ד"ר רות פת-הורנצ'יק, המרכז הישראלי לטיפול בפסיכותראומה, ד"ר מרים שיף, ביה"ס לעבודה סוציאלית, האוניברסיטה העברית ירושלים ואסנת דופלט, המרכז הישראלי לטיפול בפסיכותראומה
- **עמדות של מתבגרים צעירים בעניין השלום במצב פוליטי וביטחוני משתנה: ממה הן מושפעות ועל מה הן משפיעות -** ד"ר עינת שטיין וד"ר נעמי בת-ציון, המחלקה לפסיכולוגיה, אוניברסיטת בר-אילן
- **השפעת האינתיפאדה ואירועי הטרור על שיעורי הפשיעה האלימה של בני נוער -** ד"ר רויטל סלע-שויביץ, המכון לקרימינולוגיה, האוניברסיטה העברית ירושלים והמכללה לחינוך ע"ש דוד ילין

## מושב מס' 18:

### **זכויות נוער -**

ד"ר שלמה רומי, ביה"ס לחינוך, אוניברסיטת בר-אילן - יו"ר

- **זכויות בני נוער כקטגוריה הראויה להיקבע במובחן מזכויות הילד -** ד"ר רות זפרן ונעם פלג, המרכז הבינתחומי הרצליה





● **אתיקה בייצוג בני נוער בפלילים** - מיכל אהרוני,  
המשפט בשירות הקהילה - מרכז משאבים, הפקולטה  
למשפטים, אוניברסיטת תל-אביב

● **מחשבה מחודשת על מגמת הגמשת המעבר  
מהילדות לבגרות במשפט או האם אנו פוגעים  
בזכות לילדות? - ד"ר תמר מורג, ביה"ס לעבודה  
סוציאלית, אוניברסיטת תל-אביב**

מושב מס' 19:

## **המתבגר ומשפחתו -**

ד"ר מירי שרף, הפקולטה לחינוך, אוניברסיטת חיפה - יו"ר

● **חפשו את האב - המשמעות הקריטית של היחסים  
עם האב בתהליך ההתבגרות של הבן - ד"ר ריקי  
פלח גליל, האוניברסיטה העברית בירושלים**

● **ההבדלים בין צעירים שהוריהם גרושים לבין  
צעירים שהוריהם נשואים בתחושת המסוגלות  
העצמית בתכנון חיים אינטגרטיבי - טל שמר  
אלקיים וד"ר משה ישראלשווילי, ביה"ס לחינוך,  
אוניברסיטת תל-אביב**

● **ההתמודדות הנפשית של מתבגרים בדווים  
בקרב משפחות פוליגמיות - חמדאן סמי, המחלקה  
לחינוך, פרופ' אלן אפטר, המחלקה לפסיכולוגיה  
ופרופ' גיודי אורבך, המחלקה למדעי ההתנהגות,  
אוניברסיטת בן-גוריון**

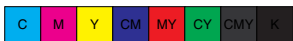
● **הקשר בין יחסים משפחתיים לבין הסתגלות  
של מתבגרים: השוואה בין מחוננים ללא מחוננים  
- נעמי בקון שנור, פרופ' זאב צ'רלס גרינבאום,  
האוניברסיטה העברית, ירושלים ופרופ' עדה זוהר,  
המרכז האקדמי רופין**

16:15-17:30 **מושב נעילה -**

מחויבות החברה בישראל כלפי ילדים ובני נוער  
- המלצות הועדה הממשלתית בבחינת מצבם של  
ילדים ובני נוער בסיכון ובמצוקה (ועדת שמיד)

● **קווים מנחים לקביעת מדיניות בתחום ילדים  
ובני נוער בסיכון לאור המלצות "ועדת שמיד" -  
פרופ' הלל שמיד, יו"ר הועדה וראש ביה"ס לעבודה  
סוציאלית ורווחה חברתית, האוניברסיטה העברית  
בירושלים**

● **הגדרת המצוקה ומחויבות החברה לילדים בסיכון  
- טלל דולב, מכון מאירס - גוינט - ברוקדייל**



● **ידע, בקרה ופיתוח על תכניות ושירותים לילדים**  
**בסיכון** - פרופי רמי בבנישתי, ביה"ס לעבודה  
סוציאלית ולרווחה חברתית, האוניברסיטה העברית  
בירושלים

● **רב-תרבותיות וקבוצות מיעוט תרבותיות** -  
שרה כהן, משרד הקליטה

### **הפוסטרים המוצגים בכנס**

● **מוזות** - מרכז אמנות חינוך וטיפול לבני נוער  
**במצוקה**, ליטל וסרמן וורד ניצני, טופז - לקידום  
ורוחת ילדים ובני נוער

● **אוונגרד** - מרכז צמיחה ויצירה לבני נוער  
**ומשפחותיהם**, אורלי קלימשיין-פלד ואלון חסון,  
טופז - לקידום ורוחת ילדים ובני נוער

● **פנ"ן** - פעילות נופש נוער - יזמות תעסוקתית  
**בסביבה חינוכית טיפולית**, יהודית נתנזון, היחידה  
לנוער בסיכון, עיריית הרצליה

● **"דלת פתוחה"** - מדיניות, מציאות ומה שביניהם,  
רחל ארהרד, ביה"ס לחינוך, אוניברסיטת תל-אביב  
ותרצה בן-צבי, האגודה הישראלית לתכנון המשפחה

### **מנחה הכנס:**

**ד"ר מייק נפתלי**, המרכז הבינתחומי לחקר מדיניות  
וטיפול בילדים ונוער